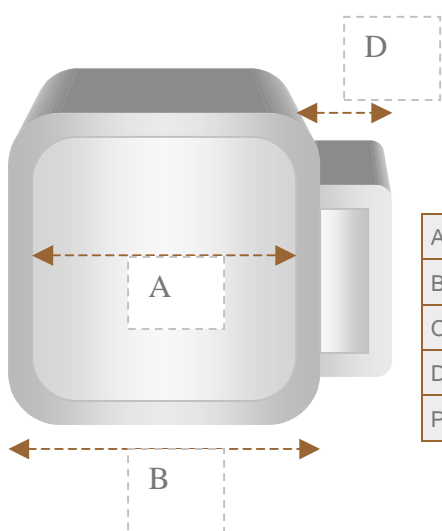
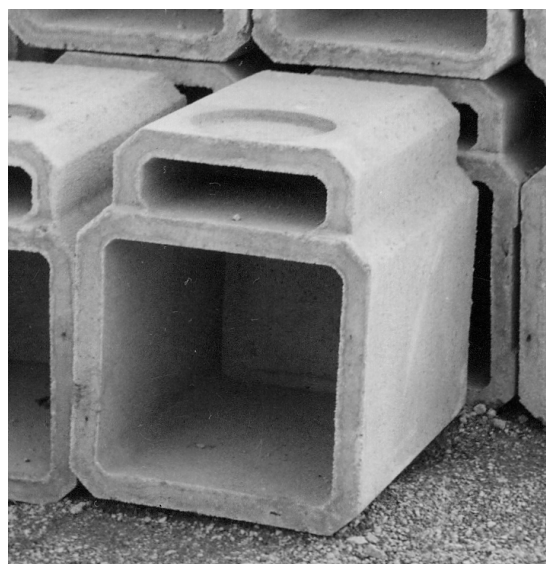
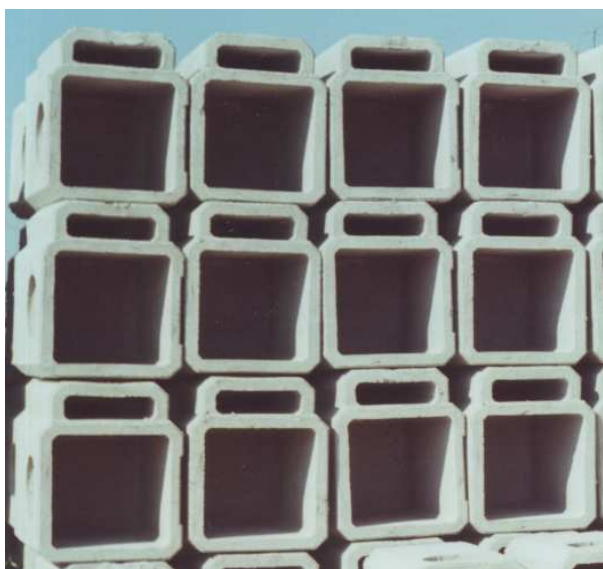


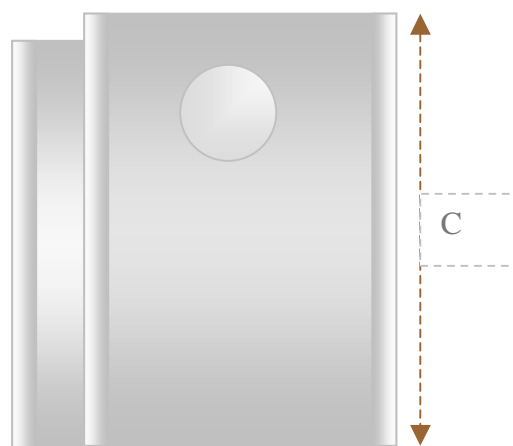
ARMANI DOMENICO SNC
di ARMANI GRAZIANO & C.
produzione e vendita manufatti in cemento
V. A. Monga, 35/a
37029 SAN PIETRO IN CARIANO (VR)
TEL. 045 7701828
e.mail: armanimanufatti@virgilio.it
Cod.Fisc./Partita Iva 00815600234

CADITOIE int. 45 X 45 X altezza 70 cm

sifonate



A = 45 cm
B = 55 cm
C = 70 cm
D = 15 cm
Peso kg 248



I disegni rappresentano i manufatti - non sono in scala

ARMANI DOMENICO SNC
di **ARMANI GRAZIANO & C.**
produzione e vendita manufatti in cemento
V. A. Monga, 35/a
37029 SAN PIETRO IN CARIANO (VR)
TEL. 045 7701828
e.mail: armanimanufatti@virgilio.it
Cod.Fisc./Partita Iva 00815600234

Le caditoie stradali a pozzetto sifonato sono manufatti predisposti per i collegamenti tra la sede stradale e le reti fognarie e/o pluviali. Il compito principale svolto da questi manufatti è di captazione del materiale solido <fenomeno dell'accumulo <build-up>> dilavato dalle superfici pavimentate, riducendo così i problemi legati alla sedimentazione di tale materiale all'interno della rete fognaria e con la limitazione della possibilità di deposito nei condotti e nelle strutture di drenaggio presenti a valle nei riceventi.

L'efficienza di questi manufatti è direttamente proporzionale al corretto posizionamento e a regolari operazioni di pulizia, effettuate con mezzi idonei .

Posa: caditoie a griglia, da installarsi nella sede stradale in corrispondenza della cunetta formata dal gradino del marciapiede

Per la posa del manufatto è bene predisporre un' idonea base di magrone perfettamente livellata e, successivamente alla collocazione, procedere al collegamento delle tubature al/dal pozzetto, previa demolizione dei fori d'alleggerimento posti sulle pareti dello stesso. Infine Vi rammentiamo di sigillare con malta cementizia o prodotto equivalente, i punti di collegamento tra le tubature inserite e il manufatto.

Le caditoie abitualmente si dispongono ad interasse di 20-25 m.

La ditta ARMANI DOMENICO SNC garantisce la qualità del prodotto e non si assume alcuna responsabilità nel caso di erronea posa in opera.

I disegni rappresentano i manufatti – non sono in scala