

*Armani Domenico s.n.c.*

*di Armani Graziano & C.*

*Via A. Monga, 35/a*

*Tel. 045 7701828 - Fax 045 7755941*

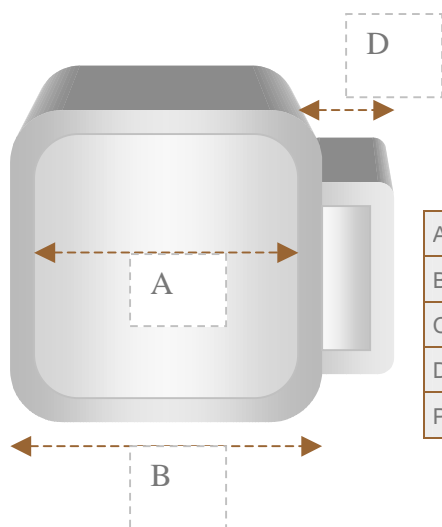
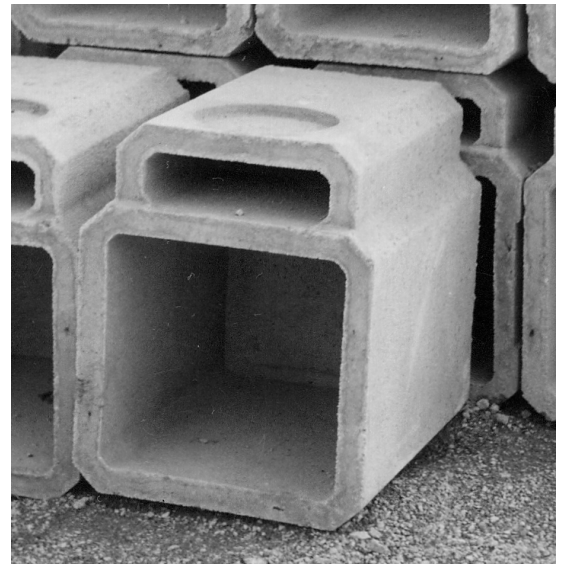
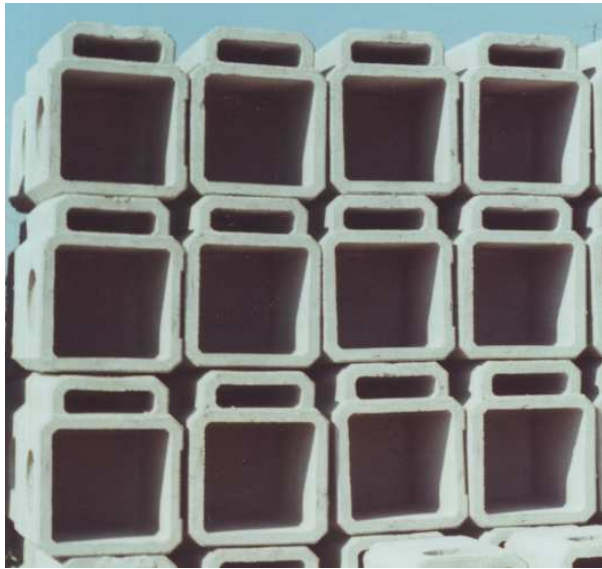
*37029 S. Pietro in Cariano (Verona)*

*armanimanufatti@virgilio.it*

*R.e.a. / Cod. Fisc. / Partita Iva 00815600234*

CADITOIE int. 45 X 45 X altezza 70 cm

sifonate



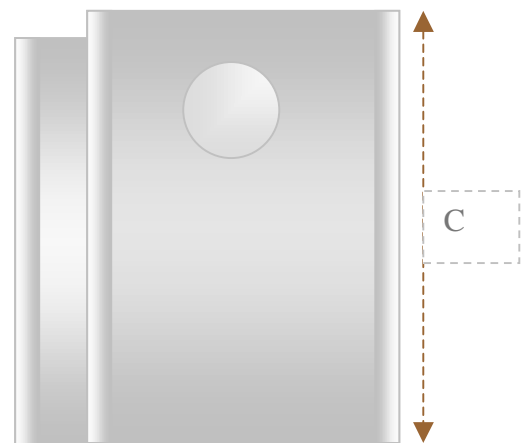
A = 45 cm

B = 55 cm

C = 70 cm

D = 15 cm

Peso kg 248



I disegni rappresentano i manufatti - non sono in scala



Le caditoie stradali a pozzetto sifonato sono manufatti predisposti per i collegamenti tra la sede stradale e le reti fognarie e/o pluviali. Il compito principale svolto da questi manufatti è di captazione del materiale solido <fenomeno dell'accumulo <build-up>> dilavato dalle superfici pavimentate, riducendo così i problemi legati alla sedimentazione di tale materiale all'interno della rete fognaria e con la limitazione della possibilità di deposito nei condotti e nelle strutture di drenaggio presenti a valle nei riceventi.

L'efficienza di questi manufatti è direttamente proporzionale al corretto posizionamento e a regolari operazioni di pulizia, effettuate con mezzi idonei .

Posa: caditoie a griglia, da installarsi nella sede stradale in corrispondenza della cunetta formata dal gradino del marciapiede

Per la posa del manufatto è bene predisporre un' idonea base di magrone perfettamente livellata e, successivamente alla collocazione, procedere al collegamento delle tubature al/dal pozzetto, previa demolizione dei fori d'alleggerimento posti sulle pareti dello stesso. Infine Vi rammentiamo di sigillare con malta cementizia o prodotto equivalente, i punti di collegamento tra le tubature inserite e il manufatto.

Le caditoie abitualmente si dispongono ad interasse di 20-25 m.

La ditta ARMANI DOMENICO SNC garantisce la qualità del prodotto e non si assume alcuna responsabilità nel caso di erronea posa in opera.