

Armani Domenico s.n.c.

di Armani Graziano & C.

Via A. Monga, 35/a

Tel. 045 7701828 - Fax 045 7755941

37029 S. Pietro in Cariano (Verona)

armanimanufatti@virgilio.it

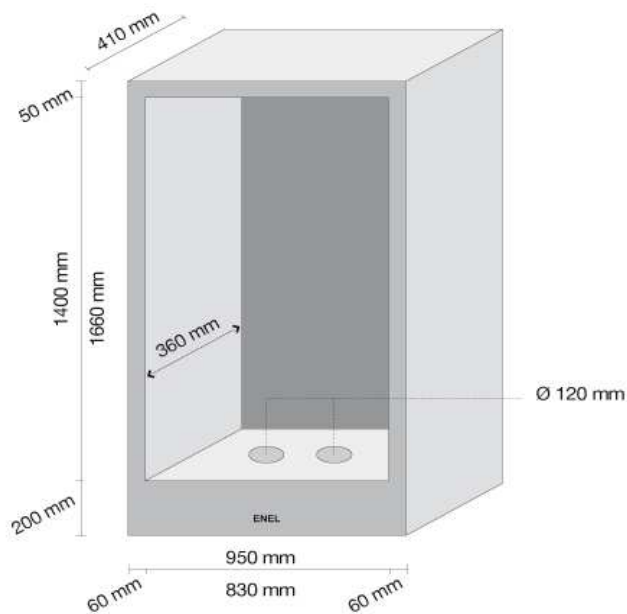
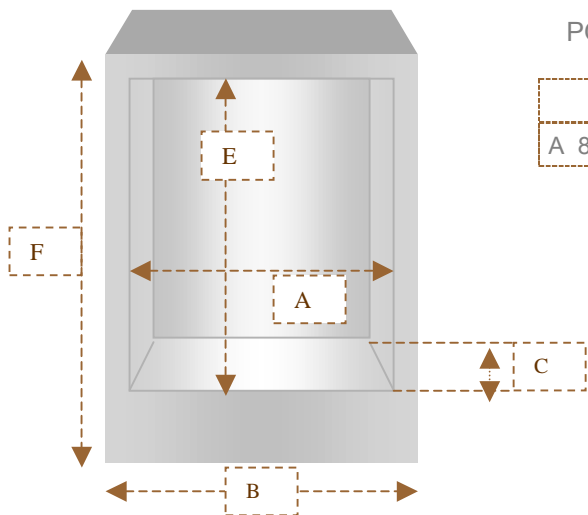
R.e.a. / Cod. Fisc. / Partita Iva 00815600234

PORTA CONTATORI

energia elettrica

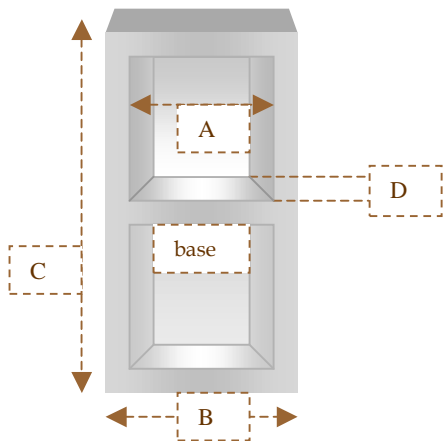
PORTACONTATORI EN .ELETTRICA TIPO INDUSTRIALE

					Peso in kg
A 83 cm	B 95 cm	C 36 cm	E 140 cm	F 167 cm	600

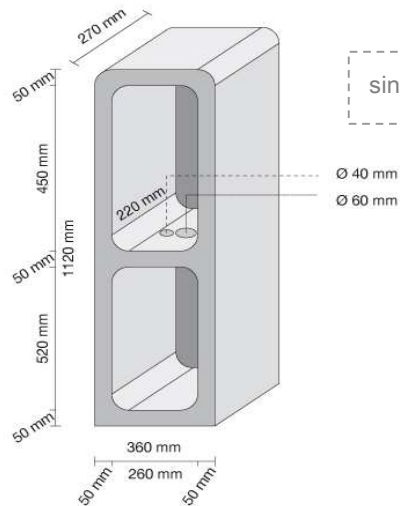


I disegni rappresentano i manufatti - non sono in scala

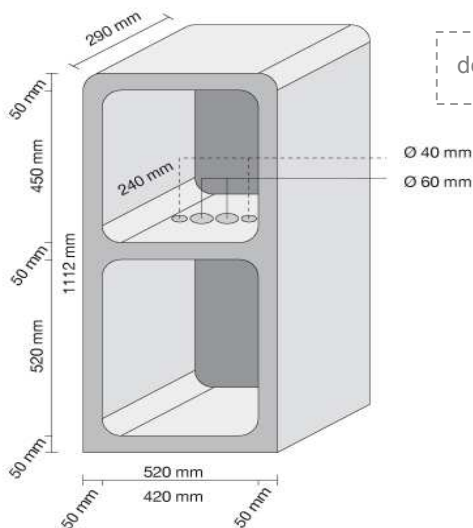
PORTA CONTATORI EN. ELETTRICA. CON COLONNA



					Peso in kg
singolo monofase	A 26 cm	B 36 cm	C 112 cm	D 22 cm	153,5
doppio e/o trifase	A 42 cm	B 52 cm	C 112 cm	D 24 cm	210



singolo / monofase con colonna

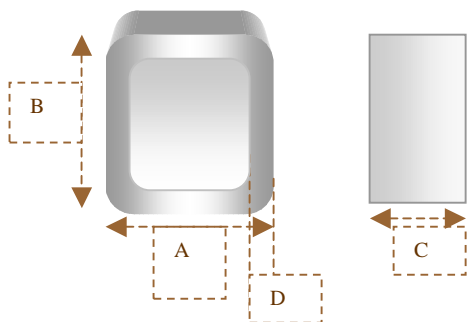


doppio e/o trifase con colonna

Armani Domenico s.n.c.
di Armani Graziano & C.

Via A. Monga, 35/a
Tel. 045 7701828 - Fax 045 7755941
37029 S. Pietro in Cariano (Verona)
armanimanufatti@virgilio.it
R.e.a. / Cod. Fisc. / Partita Iva 00815600234

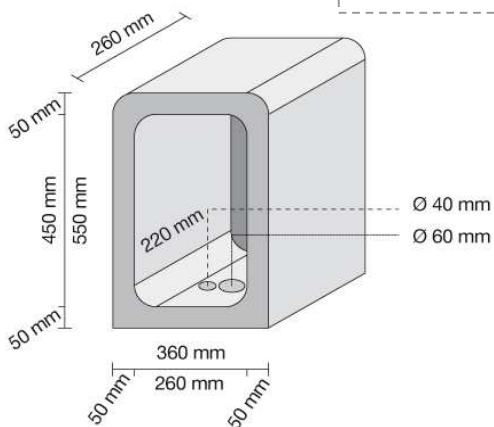
PORTA CONTATORI EN. ELETTRICA SENZA COLONNA



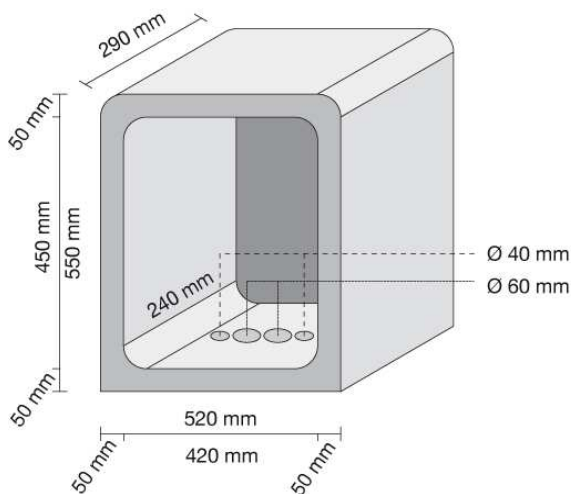
					Peso in kg
singolo monofase	A 35 cm	B 45 cm	C 25 cm	D 5 cm	68,8
doppio e/o trifase	A 52 cm	B 55 cm	C 29 cm	D 5 cm	93,5



singolo / monofase senza colonna



doppio e/o trifase senza colonna



I disegni rappresentano i manufatti - non sono in scala