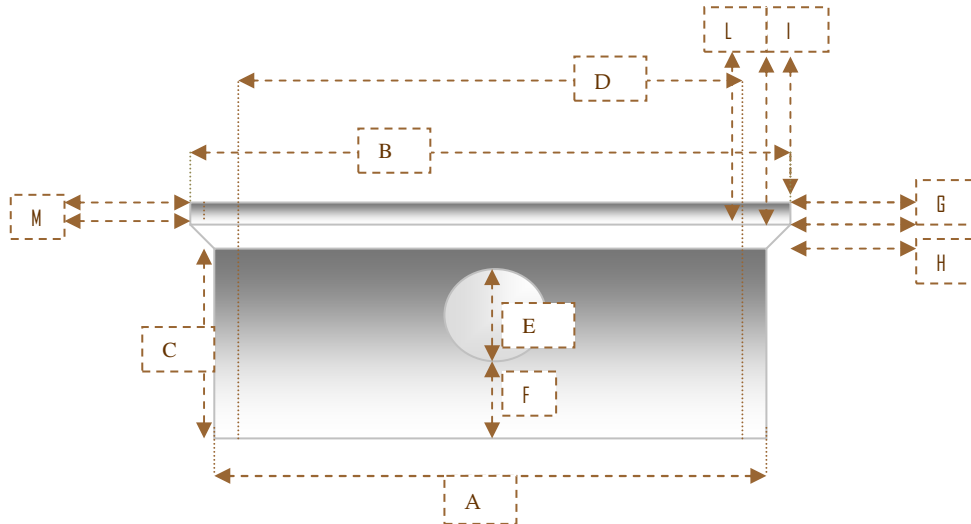


ARMANI DOMENICO
 di ARMANI GRAZIANO & C. s.a.s.
 produzione e vendita manufatti in cemento
 V. A. Monga, 35/a
 37029 SAN PIETRO IN CARIANO (VR)
 TEL. 045 7701828
 R.I. / Partita Iva / Cod. Fisc.: 00815600234

ANELLI Ø 150 CM H. 50 CM



ANELLI Ø 150 CM H. 50 CM	A = Ø 160 cm	B = Ø 172 cm	C = 46 cm	D = 150 cm	Peso = kg 350
dimensioni nominali	E = 20 cm	F = 19,5 cm	G = 4 cm	H = 6 cm	
	I = 5 cm	L = 6 cm	M = 3,5 cm		
	spess. bordo	base app.	spess. inserim.		



Istruzioni di posa

Questi manufatti devono essere collocati su un'ideale base di magrone <calcestruzzo a basso dosaggio di cemento> con inserita una rete elettro/saldata. La tenuta dei vari elementi viene garantita dall'utilizzo di malta cementizia o prodotto analogo che deve essere posto: a sigillo dei fori di posa e tra i vari anelli e alla base d'appoggio della soletta <copertura> sull'anello superiore. POSA: Una volta calcolata la capacità della vasca da installare e fatto lo scavo necessario, eseguito da Ditte specializzate e predisposta la base come prima descritto, si inizia con il calare, con strumenti adeguati (attrezzatura per la movimentazione e sollevamento e funi metalliche proporzionate), sulla base predisposta inizialmente, l'anello di fondo ed a seguire i successivi, sino all'altezza necessaria, ricordandosi di sigillare come sopradescritto, in progressione con l'assemblaggio dei vari elementi.

I disegni rappresentano i manufatti – non sono in scala