

ARMANI DOMENICO

di ARMANI GRAZIANO & C. s.a.s.

produzione e vendita manufatti in cemento

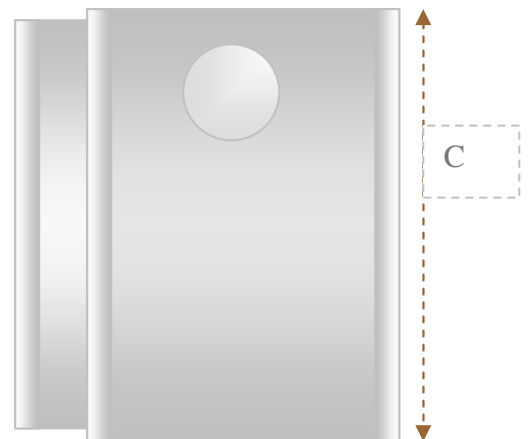
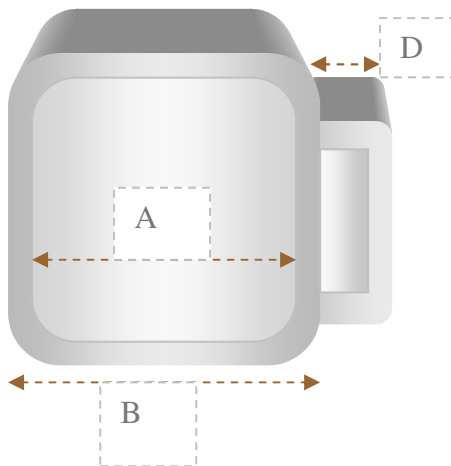
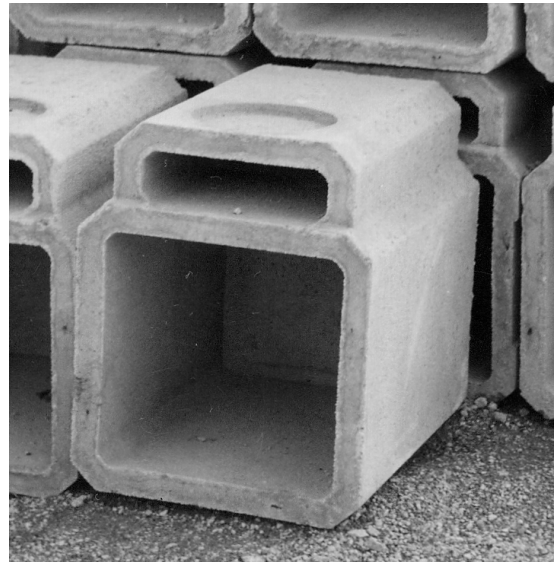
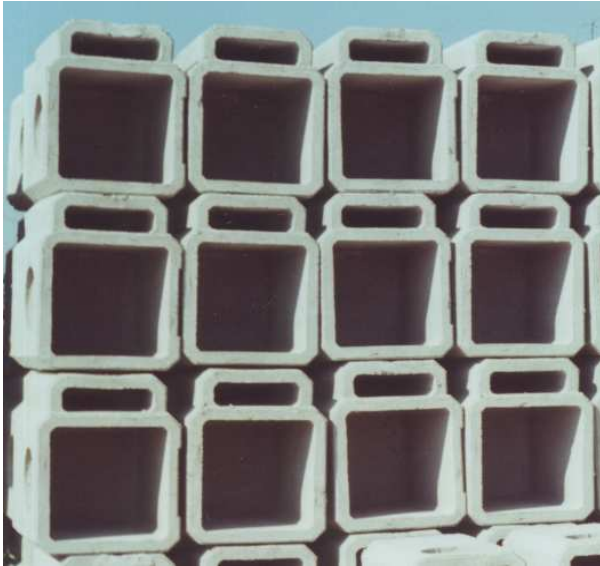
V. A. Monga, 35/a

37029 SAN PIETRO IN CARIANO (VR)

TEL. 045 7701828

R.I. / Partita Iva / Cod. Fisc.: 00815600234

CADITOIE int. 45 X 45 X altezza 70 cm
sifonate



A = 45 cm
B = 55 cm
C = 70 cm
D = 15 cm
Peso kg 248

I disegni rappresentano i manufatti - non sono in scala

ARMANI DOMENICO
di **ARMANI GRAZIANO & C. S.a.s.**
produzione e vendita manufatti in cemento
V. A. Monga, 35/a
37029 SAN PIETRO IN CARIANO (VR)
TEL. 045 7701828
R.I. / Partita Iva / Cod. Fisc.: 00815600234

Le caditoie stradali a pozzetto sifonato sono manufatti predisposti per i collegamenti tra la sede stradale e le reti fognarie e/o pluviali. Il compito principale svolto da questi manufatti è di captazione del materiale solido <fenomeno dell'accumulo <build-up>> dilavato dalle superfici pavimentate, riducendo così i problemi legati alla sedimentazione di tale materiale all'interno della rete fognaria e con la limitazione della possibilità di deposito nei condotti e nelle strutture di drenaggio presenti a valle nei riceventi.

L'efficienza di questi manufatti è direttamente proporzionale al corretto posizionamento e a regolari operazioni di pulizia, effettuate con mezzi idonei .

Posa: **caditoie a griglia**, da installarsi nella sede stradale in corrispondenza della cunetta formata dal gradino del marciapiede

Per la posa del manufatto è bene predisporre un' idonea base di magrone perfettamente livellata e, successivamente alla collocazione, procedere al collegamento delle tubature al/dal pozzetto, previa demolizione dei fori d'alleggerimento posti sulle pareti dello stesso. Infine Vi rammentiamo di sigillare con malta cementizia o prodotto equivalente, i punti di collegamento tra le tubature inserite e il manufatto.

Le caditoie abitualmente si dispongono ad interasse di 20-25 m.

La ditta ARMANI DOMENICO S.a.s garantisce la qualità del prodotto e non si assume alcuna responsabilità nel caso di erronea posa in opera.

I disegni rappresentano i manufatti - non sono in scala